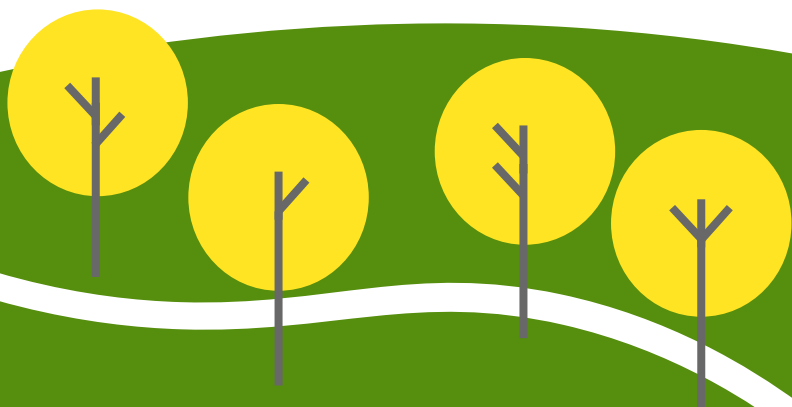


# PARK PRO 200 000 BRŇANEK A BRŇANŮ

záznam z workshopu



30. ŘÍJNA 2017  
BRNO  
DŮM PANŮ Z KUNŠTÁTU

NESEHNUTÍ  
ve spolupráci s architektem  
a architektkou Suchánkovými

B | R | N | O

Ministerstvo životního prostředí

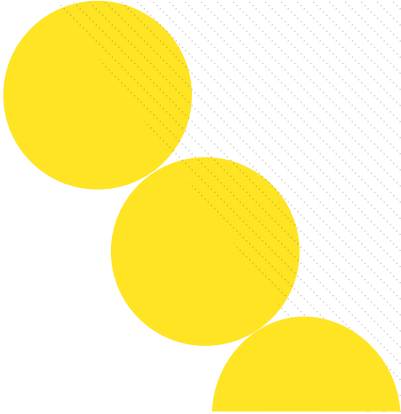


STÁTNÍ FOND  
ŽIVOTNÍHO PROSTŘEDÍ  
ČESKÉ REPUBLIKY

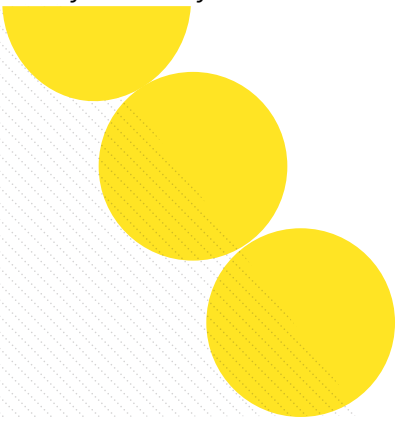
Tento projekt je spolufinancován  
Státním fondem životního prostředí ČR  
na základě rozhodnutí ministra životního prostředí.  
[www.mzp.cz](http://www.mzp.cz) [www.sfpz.cz](http://www.sfpz.cz)



Akce proběhla díky finanční podpoře Státního fondu životního prostředí ČR na základě rozhodnutí ministra životního prostředí a díky finanční podpoře statutárního města Brna. Obsah nemusí vyjadřovat stanoviska donorů.



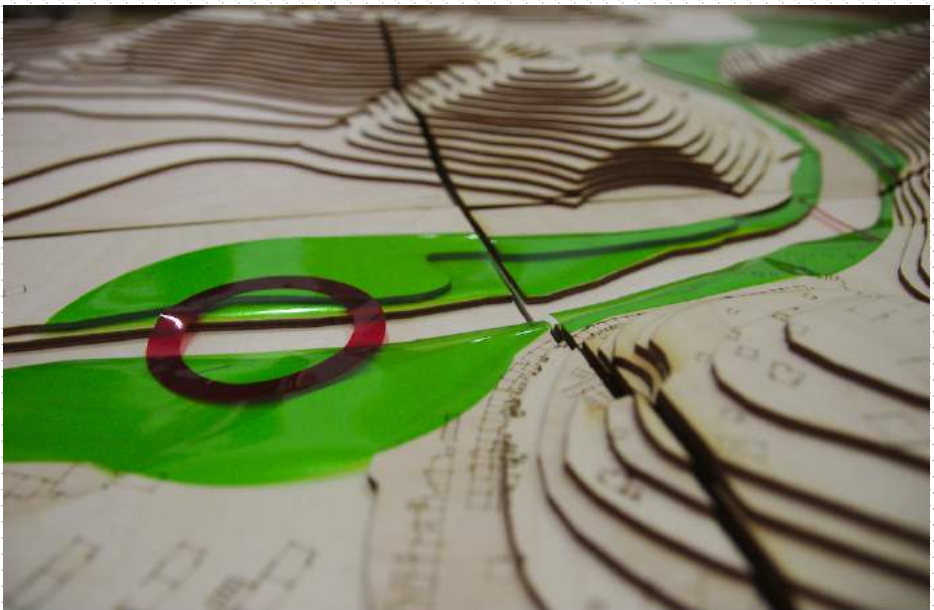
Jedním z cílů **NESEHNUTÍ** je podpora účasti veřejnosti na plánování a rozhodování o záměrech a projektech, které mohou ovlivnit životní prostředí. Podporujeme iniciativy, aktivní jednotlivce, propojujeme je a posilujeme jejich lokální kampaně. Pořádáme vzdělávací i motivační workshopy, poskytujeme dlouhodobou podporu nebo se intenzivně věnujeme vybraným kauzám. V rámci projektu **Environmentálním vzděláváním vstříc aktuálním společenským výzvám** se zaměřujeme na přenos dobré praxe a transdisciplinární přístup v adaptaci obcí na změnu klimatu s přidanou hodnotou – participací veřejnosti. Brožura, která se vám dostává do ruky, je záznamem participativního procesu nad vizí udržitelného rozvoje území kolem řeky Svratky v Brně.



# PARK PRO 200 000 BRŇANEK A BRŇANŮ

30.10. 2017 v 17 hodin se uskutečnil nad 3D modelem Svratky workshop, kde díky účasti zástupců a zástupkyň různých profesí a rolí ve městě proběhla diskuse nad koncepčním řešením parkem/cykloalnicí pro celý úsek Svratky v Brně – od Brněnské přehrady po Komárov.

3D model vytvořili arch. Radek Suchánek a arch. Hana Suchánková, Atakarchitekti, s. r. o. a dále spoluautoři: Hana Ryšavá, Jiří Klokočka, Jan Havlíček. Model byl vystaven v rámci Městských zásahů v brněnském Domě umění na podzim roku 2017. NESEHNUTÍ využilo příležitosti podívat se na toto území jako na celek z různých úhlů pohledu. Akce by nebyla možná bez souhlasu a spolupráce kurátora Městských zásahů – Jakuba Kořínka.



Workshopu se nakonec účastnilo 20 osob – manželé Suchánkovi, zástupci a zástupkyně odboru územního plánování a rozvoje a dalších odborů místní radnice, samosprávy, nevládních organizací a občanských iniciativ.



Společně s facilitátorem Martinem Nawrathem jsme se zamýšleli nad přínosy konceptu, kdy by celý 12kilometrový úsek sloužil městu jako oblast pro rychlou cyklopravu, rekreační aktivity a jako osa ochrany a rozvoje biodiverzity v tomto biokoridoru. V každé části workshopu jsme měli prostor pro tzv. „parkoviště“. Prostor, kam jsme odkládali náměty, nápady, otázky, které se zadáním nespojujely, ale považovali jsme je za nutné zachytit a případně řešit později.

Výjimečnost workshopu spatřuje NESEHNUTÍ v možnosti pracovat s 3D modelem tak velkého území. Z akce je pořízen zvukový záznam, fotografie a přepis flipchartů. Všem zúčastněným děkujeme a přejeme této vizi naději a motivaci k realizaci.

# PARK PRO 200 000 BRŇANEK A BRŇANŮ

## Co by koncept přinesl dobrého?

diverzita

zlepšení režimu  
údržby péče  
o přírodní prvky

PRO  
PŘÍRODU

fungující  
biokoridor

vitalita

rozlivy

zdravý život

kontakt s přírodou

přístup k vodě

pěší cesta

PRO  
LIDI

rekreace

snadná dostupnost  
kulturních a sportovních  
aktivit

koupání

budování  
komunity

sportovní  
vyžití

jungle park

paddleboard

sauna

bruslení

tančírna u řeky kajak

# PARK PRO 200 000 BRŇANEK A BRŇANŮ

## Co by koncept přinesl dobrého?

světový věhlas

atraktivita  
pro studenty

turistická  
magistrála

podpora projektu  
Zdravé město

prostor pro  
komunitní aktivity

městské táboření

PRO  
BRNO

lepší mobilita

spojitá trasa

odlehčení MHD  
v ulicích

bezpečná trasa  
na kole

podpora alternativních  
druhů dopravy

oddělená pěší promenáda  
od cyklostezky

# PARK PRO 200 000 BRŇANEK A BRŇANŮ

## Na co si dát při realizaci záměru pozor?



### Ekonomika

- aktivity v území musí mít celoroční provoz
- finanční udržitelnost sportovních areálů
- růst cen pozemků pro realizace veřejných investic
- kdo bude financovat prvotní náklady?

### Legislativa a urbanismus

- majetkové vztahy
- kolize dopravních infrastruktur
- zapojení Výstaviště
- tlak developerů
- snaha o komerční využití
- řešení záplavových zón

### Příroda

- nenarušit cenné lokality
- jak přimět lidi k zastavení?
- jak přimět cyklisty do některých lokalit nejezdit?
- některé úseky by měly být přístupné pouze pěšky
- jak využít vody jako zklidňujícího prvku?

### Doprava

- soukromé vlastnění strategických pozemků
- oddělení pěších, kol, bruslařů
- problematická údržba komunikací
- běžkařské trasy
- zatraktivnění cyklodopravy může vést ke změně urbanistické struktury

### Rekreace

- střety s ÚSES
- střety s ochranou přírody
- střety různého typu rekreace

# PARK PRO 200 000 BRŇANEK A BRŇANŮ

Co je ještě třeba promyslet? Jaká jsou rizika realizace?

## Ekonomika

- plán nezbytných výkupců pozemků
- vícezdrojové financování
- komercializace veřejného prostoru v okolí řeky
- realistické upřednostňování intervencí
- veřejná zeleň negeneruje příjmy a vyžaduje finanční prostředky

## Doprava

- územní studie pro konkrétní úsek
- doplnit lávky pro cyklisty a pěší
- zpřístupnit kampus
- náklady na MHD prezentovat včetně nákladů na pořízení a povinné ručení
- konflikt mobilita/rekreace/ /příroda
- kopcovitý terén
- úzká místa

## Rekreace

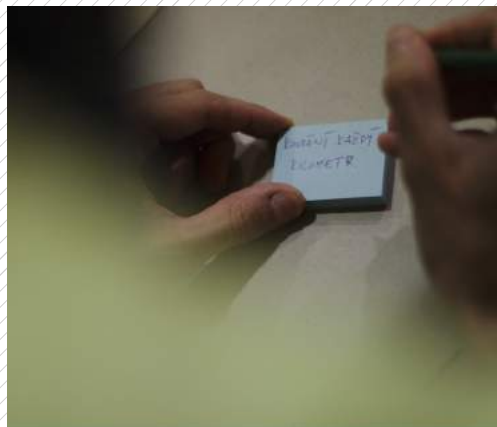
- rekonstrukce jezů pro vodáky
- může mít za následek devastaci hodnotných míst

## Legislativa a urbanismus

- ÚSES
- plán realizace
- územní studie
- územní plán
- instituce, který zajistí celou realizaci projektu
- sjednocení zájmů občanů, MČ, města a podnikatelů
- střet zájmů MČ Komín a Jundrov
- v případě úspěšné realizace může dojít k zahlcení území

## Příroda

- najít klidové lokality
- zajistit přírodě blízká protipovodňová opatření
- možné narušení klidu
- znečištění území





## ZÁVĚREM

Při shrnující diskuzi nad závěry workshopu zaznělo, že je potřeba doplnit tento koncept do právě projednávaného Plánu udržitelné městské mobility, promítnout záměr do 43. balíčku změn územního plánu. Do budoucna by bylo v případě zájmu o realizaci dané vize třeba zpracovat „libreto“ projektu – stanovit priority a postup realizace. Model je k zapůjčení po dohodě s autorem a autorkou.



Vydalo NESEHNUTÍ ve spolupráci s manželi Suchánkovými v roce 2017.

Grafická úprava a sazba: Petra Palíšková.

Fotografie: Peter Tkáč.

Akce proběhla díky finanční podpoře  
Státního fondu životního prostředí ČR  
na základě rozhodnutí ministra životního prostředí  
a díky finanční podpoře statutárního města Brna.

Obsah nemusí vyjadřovat stanoviska donorů.